

**PRODUKTKATALOG**

**SUNCARRY SOLVÄRME**

**2010**



## Innehåll

Sidan	3 - 4	Solfångare
Sidan	4 - 5	Drivpaket
Sidan	5 - 6	Drivpaket tillbehör
Sidan	7	Special kopplingar
Sidan	7	Solautomatik
Sidan	8	Övriga tillbehör
Sidan	8 - 9	Rör / isolering
Sidan	9 - 10	Tankar
Sidan	10 – 11	Tankar tillbehör
Sidan	11 - 12	Solvärme paket



## SOLFÅNGARE

### U-16/1800



U-pipe modell, högeffektiv kvalitets produkt i svart underhållsfri aluminium konstruktion.  
(exkl markställning)

Längd	1 970 mm
Bredd	1 280 mm
Vikt	56 kg
Vakuumrör	16 st
Belyst area	1,5 m <sup>2</sup>
Effekt vid 50°C	713 kWh/m <sup>2</sup>
Effekt vid 50°C	1 070 kWh
Bidragsberättigad med	2 674 kr

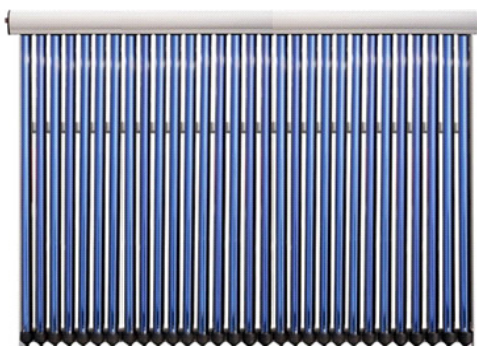
### SC HP-16



Heat-pipe modell, effektiv kvalitets produkt i svart underhållsfri aluminium konstruktion.  
(exkl markställning)

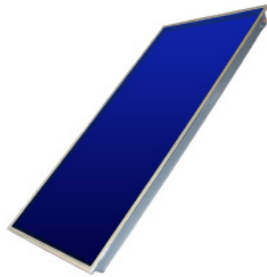
Längd	1 970 mm
Bredd	1 280 mm
Vikt	56 kg
Vakuumrör	16 st
Belyst area	1,5 m <sup>2</sup>
Effekt vid 50°C	668 kWh/m <sup>2</sup>
Effekt vid 50°C	1 002 kWh
Bidragsberättigad med	2 505 kr

### SCM-30



Heat-pipe modell (inkl markställning)

Längd	1 980 mm
Bredd	2 520 mm
Vikt	108 kg
Vakuumrör	30 st
Belyst area	2,84 m <sup>2</sup>
Effekt vid 50°C	562 kWh/m <sup>2</sup>
Effekt vid 50°C	1 596 kWh
Bidragsberättigad med	3 990 kr



### SX 2,0

Plan solfångare  
(Monterings set tillkommer, beroende på antal)

Längd	1 137 mm
Bredd	2 196 mm
Höjd	119 mm

Belyst area	1,85 m <sup>2</sup>
Effekt vid 50°C	459 kWh/m <sup>2</sup>
Effekt vid 50°C	849 kWh
Bidragsberättigad med	2 122 kr

## DRIVPAKET

### SD 028



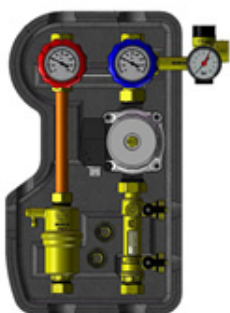
Avancerad elektronik för att driva ytterligare kringutrustning som magnetventil och cirkulationspumpar. Kontrollerar upp till 6 temperaturgivare som avläses direkt i skärmen. innehåller reglercentral, pump, manometer, säkerhetsventil, temperaturgivare mm och ansluts med stickpropp till ett eluttag. Samt påfyllning och avtappningsenhet (SQ12)

### SD 107



- Wilo RS 15/16 ECO
- påfyllning/avtappningsenhet (SQ16)
- flödesmätare 2-12l
- backventil
- manometer
- säkerhetsventil 6 bar

## SD 114



- Wilo RS 15/6 ECO
- påfyllning/avtappningsenhet (SQ16)
- flödesmätare 2-12l
- backventil
- avluftning
- tempgivare för fram och returledning
- säkerhetsventil 6 bar
- manometer

## DRIVPAKET TILLBEHÖR

### Expansionskärl 8L - ELBI DS-8



Solar är speciellt konstruerat för att motstå höga temperaturer (110°C) i solfångaranläggningar.  
Tryck max: 8 bar, förinställd 1,5 bar  
Storlek 8L

### Expansionskärl 24L - ELBI DS-24 CE



Solar är speciellt konstruerat för att motstå höga temperaturer (110°C) i solfångaranläggningar.  
Tryck max: 8 bar, förinställd 1,5 bar  
Storlek 24L

### Grundsats fäste till expansionskärl



1 st kraftigt väggfäste för expansionskärl inkl. skruv.  
1 st flexibel slang DN 16 x 500 mm med ¼ inv. gänga  
inkl. kopplingar och packningar.



### SQ 12

Påfyllning och avtappningsenhet i solslingan.  
Inkl anslutningar för 22mm och stödhylsor ingår.

---



### SQ 16

Påfyllning och avtappningsenhet i solslingan samt med  
flödesmätare 2-12 liter och backventil.  
Anslutning 3/4 utv. och 1 inv. gänga.

---



### SQ 16-1

SQ16, med anslutning 22mm i båda ändar.

---



### Energimätare

Mäter flödet och temperaturskillnaderna mellan fram  
och returledning och räknar på det sättet ut totala  
energiutbytet. Visas med 9 siffror flöde, ackumulerat  
flöde, temp in och ut, temp diff, ackumulerad energi i  
kWh. Flöde 50-5000 liter/tim.

---



### WILO STAR RS 25/7

Våt cirkulationspump i enkelutförande. Anslutning  
25 union. Blockeringssäker motor med tre  
hastigheter, inget motorskydd erfordras. Pumphus  
av gjutjärn och pumphjul av glasfiberförstärkt  
polypropylen. Mediatemperaturområde -10°C till  
+110°C. Pump levereras exkl. kopplingar.

## SPECIAL KOPPLINGAR



### Flexibel koppling RF

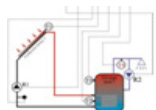
1 st koppling mellan solpanelerna.  
Flexibel läng mellan 4-12 cm.  
3/4 inv. gänga, inkl packning.

### Grundsats automatisk avluftare



1 st automatisk avluftare  
Max temperatur: 110°C - 130°C Max. tryck: 10 bar  
1 st 3/4 inv. x 3/4 utv. x 3/8

## SOLAUTOMATIK



### SRC8

Standardfunktionerna för en solvärmeslinga.

Några av funktionerna  
CMX Högsta solfångare temperatur  
CNN Låg temperatur skydd  
CFR Frost skydd

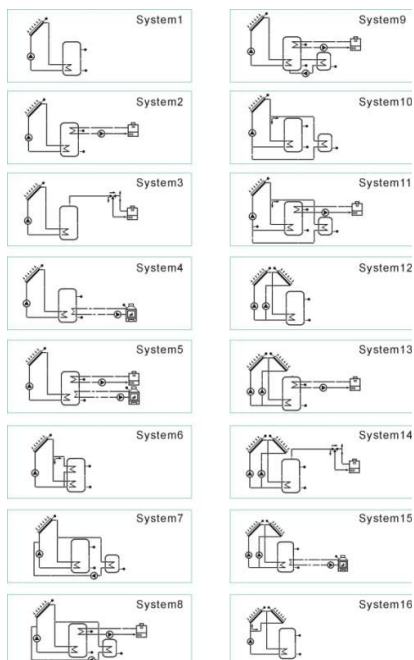
Inkl 1 st PT1000 och 2 st NTC10K



### SR988

SR988 är en mycket avancerad elektronikenhet för styrning av solvärmarsystem. Det finns 53 st förprogrammerade systemlösningar.

Några av funktionerna  
CMX Högsta solfångare temperatur  
CNN Låg temperatur skydd  
CFR Frost skydd  
SMX1 Högsta temperatur tank 1  
SMX2 Högsta temperatur tank 2  
SMX3 Högsta temperatur tank 3  
MAX1 Högsta avstängning temperatur

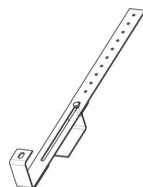


MIN1 Lägsta omsättning på temperatur  
 NMIN pumpvarvtal (varvtal kontroll)  
 DTS Standard temperaturskillnaden  
 RIS Ökad varvtal  
 OHQM värmeenergi mätning

Huvudsakliga tekniska data  
 Mått: 190mm x 140mm x 40mm)  
 Strömförsörjning: AC220V ± 10%  
 Strömförbrukning: <3W  
 Korrekt temperatur mätning: ± 2 ° C  
 Temperatur mätning solfångare: -10 ~ 200 ° C  
 Temperatur mätning tank: 0 ~ 100 ° C  
 Ingångar: 6 sensorer, 2 st PT1000 sensor ≤ 500°C,  
 kisel-kabel 280°C),  
 4 st NTC10K, ≤ 135°C tank, PVC-kabel ≤ 105°C  
 Utgångar: 5 reläer, för cirkulationspumpar eller 3-vägs  
 elektromagnetiska ventil <600W  
 Omgivningstemperatur: -10 ° C ~ 50 ° C.  
 Vattentät klass: IP40.

Inkl 2 st Pt1000 och 4 st NTC10K

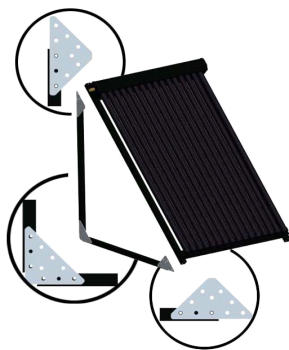
## ÖVRIGA TILLBEHÖR



### Grundsats fästankare för montage på tak

innehåller 4 st kraftiga fästankare i rostfritt stål.  
 inkl skruv.

Avsedd för takpannor, skiffer mm.  
 Infästning sker i läkten under takbeklädnaden.



### Markställning U-16/HP-16

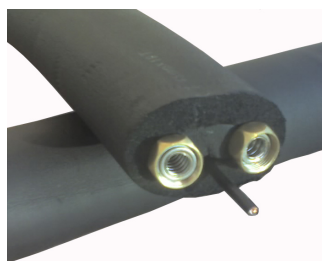
Kraftig aluminium ställning,  
 45 grader vinkel

### Takgenomföringspanna



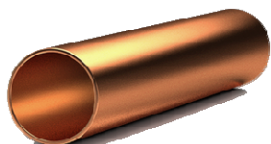
VILPE Takgenomföring Solar är en professionell, lättmonterad, vattentät och flexibel takgenomföring för rördragning till solfångare. Den passar också för andra typer av rördragningar, elkablar eller motsvarande. Genomföringens lock är löstagbart. Hatten kan vridas sidlänges 90 grader vilket underlättar rördragningen. Finns i olika färger och till olika taktyper.

### Solkulvert SRF



RF Dubbelslang. 15 m med givarkabel

### Kopparrör hårda per meter



15 mm

22 mm

### AROFLEX rörisolering 13 mm



UV beständig isolering, temperaturer upp till 175°C, CFC och PVC-fri, lambda värde 0,040 vid +40 °C

Levereras i 2 meters längder

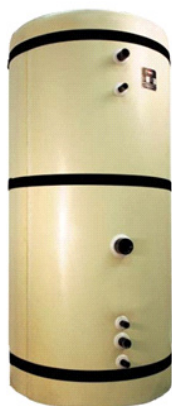
per meter

15 mm

22 mm

## TANKAR

### TS 750 Ackumulatortank Strömsnäspannan



Akkumulatortank 750 l

- 210 l förrådsberedare
- 10 m solslinga
- 90 mm pur-isolering
- Monterad shunt

Slavtank/akkumulatortank 750 l

- 90 mm pur-isolering



### TS 500 Ackumulatortank Strömsnäspannan

Akkumulatortank 500 l

- 120 l förrådsberedare
- 10 m solslinga
- 70 mm mineralull och plåtbeklädd
- Monterad shunt

### OSO SOLAREX varmvattensberedare

Rostfri varmvattensberedare i 200 eller 300 liter.  
V = solslinga VE = solslinga + övre slinga

ÅF pris





### Borö TIDA 500L med dolda anslutningar

#### Akkumulatortank 500 l

- överskåp/underskåp
- 10m förvärmningsslinga
- 15m varmvattenslinga
- 10m 22mm dia. Solslinga
- med shuntanslutning
- el-patron 6 kWh

## TANK TILLBEHÖR



### Plattvärmväxlare, ½ utv. gänga

- Flöde max 4 m<sup>3</sup>/h
- Material Rostfritt
- Normaltryck max 30 bar
- Provtryckt 40 Bar
- Drifttemp max+220°C
- Effekt max 10KW
- Antal plattor 26 st



### LK Säkerhetspaket VM



### LK Blandningsventil, 22

## UP/UPS Serie 100 cirkulationspump

Våtlöpare 1-fas, 230V 50 Hz, UPS25-60, 180



### PAKET

#### Suncarry SK 1

- 2 st vakuumrörspanel Suncarry U16/1800 3,0 m<sup>2</sup>
- Drivpaket SD114
- 3st temp givare
- WILO ST RS 15/6 cirk.pump ECO
- Säkerhetsventil
- Flödesventil 2-12l
- Manometer
- Avstängningsventiler
- Påfyllning/avtappning
- Automatisk avluftare
- Elektronik SRC8
- 1 st flexibel koppling
- Expansionskärl 8 liter
- Grundsats fäste till expansionskärl

#### Suncarry SK 2

- 3 st vakuumrörspanel Suncarry U16/1800, 4,5 m<sup>2</sup>
- Drivpaket SD114
- 3st temp givare
- WILO ST RS 15/6 cirk.pump ECO
- Säkerhetsventil
- Flödesventil 2-12l
- Manometer
- Avstängningsventiler
- Påfyllning/avtappning
- Automatisk avluftare
- Elektronik SRC8
- 2 st flexibel kopplingar
- Expansionskärl 8 liter
- Grundsats fäste till expansionskärl

#### Suncarry SK 3

- 4 st vakuumrörspanel Suncarry U16/1800, 6,0 m<sup>2</sup>
- Drivpaket SD114
- 3st temp givare
- WILO ST RS 15/6 cirk.pump ECO
- Säkerhetsventil
- Flödesventil 2-12l
- Manometer
- Avstängningsventiler
- Påfyllning/avtappning
- Automatisk avluftare
- Elektronik SRC8
- 3 st flexibel kopplingar
- Expansionskärl 8 liter
- Grundsats fäste till expansionskärl

### Suncarry SV 1

1 st OSO VVB VE200 (200l)

2 st vakuumrörspanel U16/1800 3,0 m<sup>2</sup>

- Drivpaket SD114
- 3st temp givare
- WILO" star RS 15/6 cirk.pump ECO
- Säkerhetsventil
- Flödesventil 2-12l
- Manometer
- Avstängningsventiler
- Påfyllning/avtappning
- Automatisk avluftare
- Elektronik SRC8
- 1 st flexibel kopping
- Expansionskärl 8 liter
- Grundsats fäste till expansionskärl

### Suncarry SV 2

1 st OSO VVB VE300 (300l)

2 st vakuumrörspanel U16/1800, 3,0 m<sup>2</sup>

- Drivpaket SD114
- 3st temp givare
- WILO" star RS 15/6 cirk.pump ECO
- Säkerhetsventil
- Flödesventil 2-12l
- Manometer
- Avstängningsventiler
- Påfyllning/avtappning
- Automatisk avluftare
- Elektronik SRC8
- 1 st flexibel kopping
- Expansionskärl 8 liter
- Grundsats fäste till expansionskärl

**Välkommen att kontakta Suncarry för ytterligare information om hur vi kan hjälpa dig.**

På vår hemsida [www.suncarry.se](http://www.suncarry.se) finner du mer information.

